



Rijksinstituut voor Volksgezondheid  
en Milieu  
Ministerie van Volksgezondheid,  
Welzijn en Sport

### **Epidemiologische situatie COVID-19 in GGD Flevoland**

Rijksinstituut voor Volksgezondheid en Milieu - RIVM  
26 oktober 2020, 10:00

#### **Samenvatting**

Tot en met 26 oktober 10:00 uur zijn er in GGD Flevoland in totaal 5459 COVID-19 patiënten gemeld aan het RIVM. Tot nu toe zijn 341 van de gemelde patiënten opgenomen in het ziekenhuis en 106 mensen overleden.

Een overzicht van de COVID-19 situatie op landelijk niveau is hier te vinden.

#### **Uitleg over surveillance van COVID-19 in Nederland**

Door middel van surveillance houdt het RIVM zicht op de verspreiding van COVID-19 in Nederland. Via een samenwerking tussen artsen, laboratoria en de GGD'en wordt informatie verzameld over personen (patiënten) met een positieve SARS-CoV-2 testuitslag. Sinds het begin van de COVID-19 epidemie in Nederland is het testbeleid geleidelijk veranderd. Het huidige testbeleid is hier te vinden. Sinds 1 juni kan iedereen met klachten zich laten testen. Toch is het aannemelijk dat niet alle COVID-19 patiënten getest worden. De werkelijke aantallen in Nederland zijn daarom waarschijnlijk hoger dan de aantallen die hier genoemd worden. Aan het RIVM wordt niet gemeld wie hersteld is van COVID-19.

Er worden ook mensen die om andere redenen dan COVID-19 in het ziekenhuis worden opgenomen getest op SARS-CoV-2. Dit wordt gedaan om verspreiding van dit virus binnen het ziekenhuis tegen te gaan. Vanaf 1 mei wordt bij melding van een in het ziekenhuis opgenomen positief geteste patiënt, nagevraagd of de ziekenhuisopname vanwege COVID-19 was. Daarom geven we sinds 1 mei in de rapportages van de ziekenhuisopnames alleen opnames weer waarbij niet is aangegeven dat de opname om een andere reden was. Dit doen we zodat het aantal in het ziekenhuis opgenomen COVID-19 patiënten een zo goed mogelijke indicator blijft van de epidemie. Dit geeft namelijk weer hoeveel mensen ernstig ziek zijn door COVID-19. Patiënten die om een andere reden ziekenhuiszorg nodig hebben en ook COVID-19 blijken te hebben, worden uiteraard wel meegenomen in het totaal aantal meldingen.

Een databestand met de cumulatieve aantallen per gemeente per dag van gemelde COVID-19 patiënten, in het ziekenhuis opgenomen COVID-19 patiënten en overleden COVID-19 patiënten is hier te vinden. Een databestand met karakteristieken van elke positief geteste COVID-19 patiënt in Nederland is hier te vinden.

**Dit document is vertrouwelijk en verdere verspreiding valt onder de verantwoordelijkheid van de GGD. Door eventuele kleine aantallen kunnen personen mogelijk herleidbaar zijn.**

## Inhoudsopgave

	Pagina
1 Samenvatting COVID-19 meldingen van de GGD Flevoland vanaf 27 februari 2020	3
2 COVID-19 meldingen aan de GGD Flevoland vanaf 6 juli 2020	4
3 Top vijf gemeenten in de afgelopen week	6
4 Leeftijdsverdeling en man-vrouwverdeling van bij GGD Flevoland gemelde COVID-19 patiënten in de afgelopen week	7
5 Reishistorie van bij GGD Flevoland gemelde COVID-19 patiënten vanaf 6 juli 2020 en in de afgelopen week	8
6 Beroep van bij GGD Flevoland gemelde COVID-19 patiënten vanaf 6 juli 2020 en in de afgelopen week	9
7 Setting van mogelijke besmetting van bij GGD Flevoland gemelde COVID-19 patiënten vanaf 6 juli 2020 en in de afgelopen week	10
8 Surveillance van COVID-19 in verpleeghuizen en woonzorgcentra vanaf 6 juli 2020	12
9 Bron- en contactonderzoek van COVID-19 meldingen aan de GGD Flevoland	14
9.1 Resultaten uit bron- en contactonderzoek	14
10 SARS-CoV-2 testen afgenomen door de GGD Flevoland vanaf 1 juni	21
11 Vergelijking met landelijke situatie	36

Klik op de titel om naar de betreffende paragraaf in het document te gaan.

## 1 SAMENVATTING COVID-19 MELDINGEN VAN DE GGD FLEVOLAND VANAF 27 FEBRUARI 2020

**1 Samenvatting COVID-19 meldingen van de GGD Flevoland vanaf 27 februari 2020**Tabel 1: Aantal door de GGD gemelde COVID-19 patiënten, aantal in het ziekenhuis opgenomen COVID-19 patiënten gemeld door GGD en aantal overleden COVID-19 patiënten gemeld door GGD<sup>1</sup>

Gezondheidsstatus	Totaal	%	Meldingen afgelopen week <sup>2</sup>	Gecorrigeerd <sup>3</sup>	Verskil met vorige week <sup>4</sup>
Totaal gemeld	5459		1280	0	1280
Ziekenhuisopname	341	6.2	13	0	13
Overleden <sup>5</sup>	106	1.9	3	0	3

<sup>1</sup> Sinds 1 juni kan iedereen met klachten zich laten testen. Toch is het aannemelijk dat niet alle COVID-19 patiënten getest worden. De werkelijke aantallen in Nederland zijn daarom waarschijnlijk hoger dan de aantallen die hier genoemd worden. Het werkelijke aantal COVID-19 patiënten opgenomen in het ziekenhuis of overleden is hoger dan het aantal opgenomen of overleden patiënten gemeld in de surveillance, omdat de surveillance gebaseerd is op de informatie op het moment van melding. Aan het RIVM wordt niet gemeld wie hersteld is.

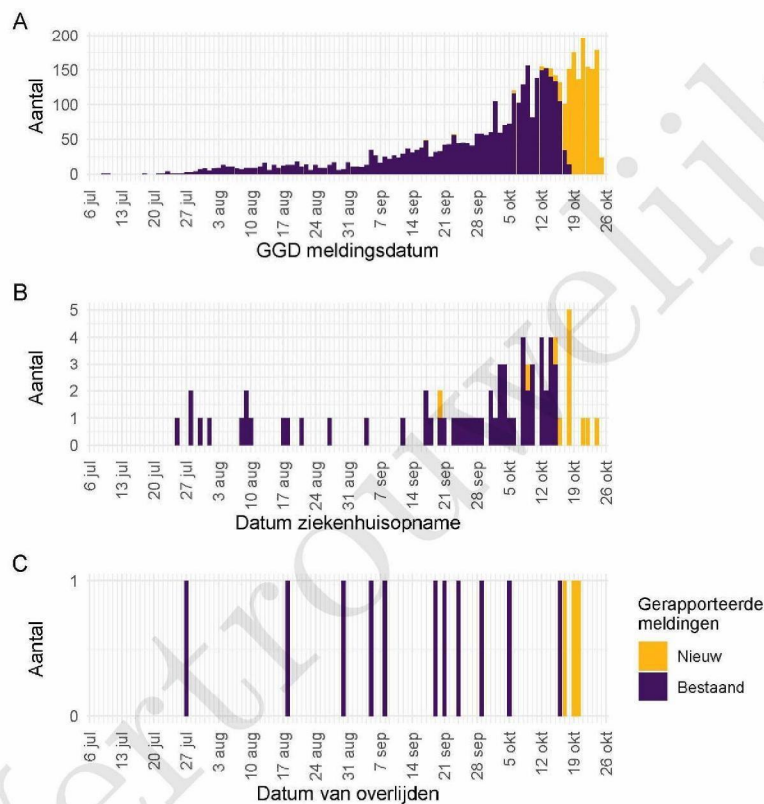
<sup>2</sup> Meldingen die tussen 19 oktober 10:00 en 26 oktober 10:00 aan het RIVM zijn gemeld. Dit betreft het aantal meldingen, opnames en overlijdens die in de afgelopen week nieuw aan het RIVM zijn gerapporteerd. Datum van melding aan de GGD, ziekenhuisopname of overlijden kan echter in een andere week vallen. Bij overige tabellen en figuren in dit rapport wordt de datum van melding, ziekenhuisopname of overlijden gebruikt. Deze cijfers zijn dus niet hetzelfde.

<sup>3</sup> Meldingen die gewist of herzien zijn tussen 19 oktober 10:00 en 26 oktober 10:00. Behalve dat er nieuwe meldingen worden ontvangen, worden eerdere meldingen soms aangepast; de aantallen meldingen per dag kunnen daardoor variëren.

<sup>4</sup> Het verschil tussen de cumulatieve meldingen t/m 26 oktober 10:00 ten opzichte van 19 oktober 10:00.

<sup>5</sup> Voor 1 sterfgevallen is aangegeven dat COVID-19 niet de directe oorzaak van overlijden is.

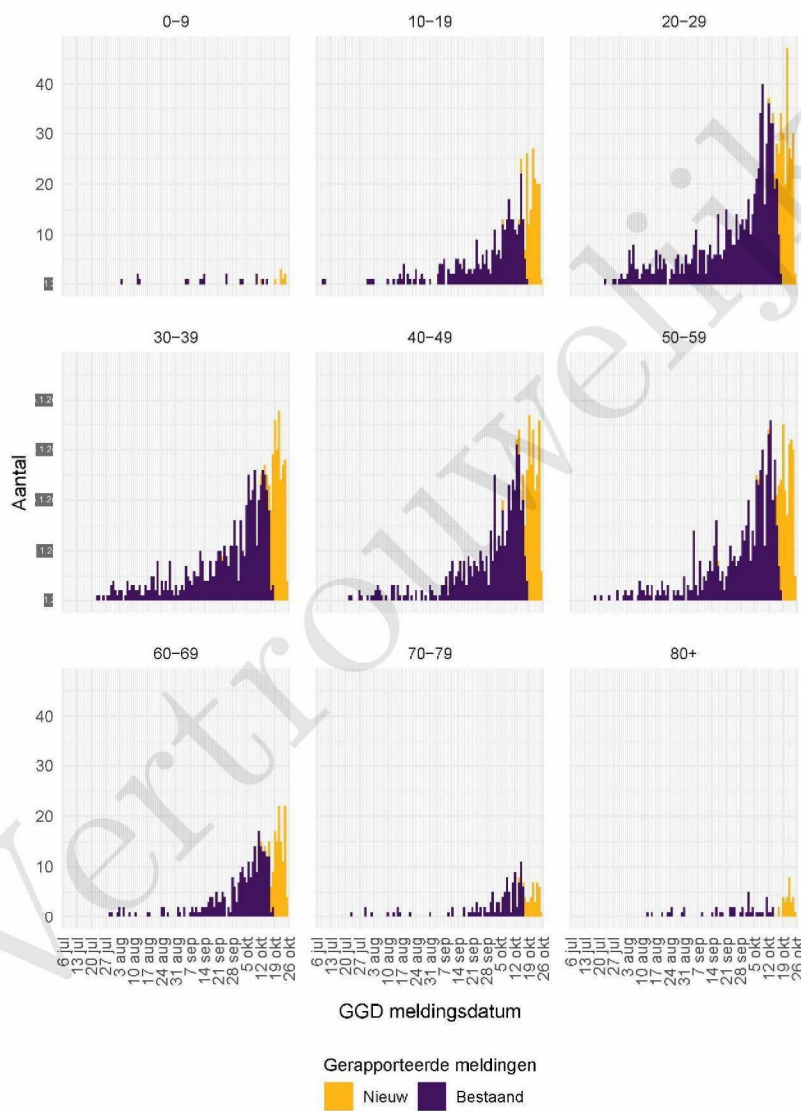
## 2 COVID-19 meldingen aan de GGD Flevoland vanaf 6 juli 2020



Figuur 1: Aantal aan de GGD gemelde COVID-19 patiënten vanaf 6 juli 2020. (A) Aantal aan de GGD gemelde COVID-19 patiënten, naar meldingsdatum. (B) Aantal aan de GGD gemelde in het ziekenhuis opgenomen COVID-19 patiënten, naar datum van ziekenhuisopname. (C) Aantal aan de GGD gemelde overleden COVID-19 patiënten, naar datum van overlijden.

Meldingen aan het RIVM van 6 juli t/m 19 oktober 10:00 uur zijn in deze grafieken weergegeven in paars. Meldingen van 19 oktober 10:01 uur t/m 26 oktober 10:00 uur zijn weergegeven in geel. Sinds 1 juni kan iedereen zich met klachten laten testen. Toch is het aannemelijk dat niet alle COVID-19 patiënten getest worden. De werkelijke aantallen in Nederland zijn daarom waarschijnlijk hoger dan de aantallen die hier weergegeven worden. Van enkele patiënten is de datum van opname en/of de datum van overlijden niet bekend. Deze kunnen daarom niet worden weergegeven in deze figuren. Een leeg figuur betekent dat er in de betreffende periode geen meldingen waren.

## 2 COVID-19 MELDINGEN AAN DE GGD FLEVOLAND VANAF 6 JULI 2020



Figuur 2: Aantal aan de GGD gemelde COVID-19 patiënten vanaf 6 juli 2020, per leeftijdsgroep. Een leeg figuur betekent dat er in de betreffende periode geen meldingen waren.

### 3 Top vijf gemeenten in de afgelopen week

In de afgelopen week zijn binnen de veiligheidsregio(s) van GGD Flevoland het grootste aantal GGD-meldingen ontvangen van COVID-19 patiënten die woonachtig zijn in de onderstaande gemeentes. Dit kunnen dus ook meldingen betreffen van personen die bij een teststraat in een andere GGD-regio zijn getest.

Tabel 2: De vijf gemeenten met het grootste aantal aan de GGD gemelde COVID-19 patiënten in de afgelopen week <sup>1,2</sup>

Veiligheidsregio	Gemeente	Aantal meldingen per 100.000	Aantal meldingen	Bevolking 2020
Flevoland	Almere	302.5	641	211893
Flevoland	Lelystad	232.8	183	78598
Flevoland	Zeewolde	181.0	41	22653
Flevoland	Dronten	146.8	61	41555
Flevoland	Noordoostpolder	131.1	62	47291

<sup>1</sup> Betreft het aantal COVID-19 patiënten met een datum van melding aan de GGD, opnamedatum of datum van overlijden in de periode van 19 oktober 10:01 t/m 26 oktober 10:00 uur.

<sup>2</sup> Sinds 1 juni kan iedereen met klachten zich laten testen. Toch is het aannemelijk dat niet alle COVID-19 patiënten getest worden. De werkelijke aantallen in Nederland zijn daarom waarschijnlijk hoger dan de aantallen die hier genoemd worden.

4 LEEFTIJDVERDELING EN MAN-VROUWVERDELING VAN BIJ GGD FLEVOLAND GEMELDE COVID-19 PATIËNTEN IN DE AFGELOPEN WEEK

4 Leeftijdverdeling en man-vrouwverdeling van bij GGD Flevoland gemelde COVID-19 patiënten in de afgelopen week

Tabel 3: Leeftijdverdeling van aan de GGD gemelde COVID-19 patiënten, van in het ziekenhuis opgenomen COVID-19 patiënten en van overleden COVID-19 patiënten in de afgelopen week<sup>1,2</sup>

Leeftijdsgroep	Totaal gemeld	%	Ziekenhuisopname	%	Overleden	%
Totaal gemeld	1014		3		2	
0-4	2	0.2	0	0.0	0	0.0
5-9	5	0.5	0	0.0	0	0.0
10-14	35	3.5	0	0.0	0	0.0
15-19	81	8.0	0	0.0	0	0.0
20-24	102	10.1	0	0.0	0	0.0
25-29	79	7.8	0	0.0	0	0.0
30-34	86	8.5	0	0.0	0	0.0
35-39	101	10.0	0	0.0	0	0.0
40-44	85	8.4	1	33.3	0	0.0
45-49	102	10.1	0	0.0	0	0.0
50-54	99	9.8	0	0.0	0	0.0
55-59	73	7.2	0	0.0	0	0.0
60-64	66	6.5	0	0.0	0	0.0
65-69	40	3.9	0	0.0	1	50.0
70-74	17	1.7	1	33.3	0	0.0
75-79	14	1.4	0	0.0	0	0.0
80-84	12	1.2	0	0.0	1	50.0
85-89	11	1.1	0	0.0	0	0.0
90-94	3	0.3	1	33.3	0	0.0
95+	1	0.1	0	0.0	0	0.0
Niet vermeld	0	0.0	0	0.0	0	0.0

<sup>1</sup> Betreft het aantal COVID-19 patiënten met een datum van melding aan de GGD, opnamedatum of datum van overlijden in de periode van 19 oktober 10:01 t/m 26 oktober 10:00 uur.

<sup>2</sup> Sinds 1 juni kan iedereen met klachten zich laten testen. Toch is het aannemelijk dat niet alle COVID-19 patiënten getest worden. De werkelijke aantallen in Nederland zijn daarom waarschijnlijk hoger dan de aantallen die hier genoemd worden. Het werkelijke aantal COVID-19 patiënten opgenomen in het ziekenhuis of overleden is hoger dan het aantal opgenomen of overleden patiënten gemeld in de surveillance, omdat de surveillance gebaseerd is op de informatie op het moment van melding. Aan het RIVM wordt niet gemeld wie hersteld is.

Tabel 4: Man-vrouwverdeling van aan de GGD gemelde COVID-19 patiënten, van in het ziekenhuis opgenomen COVID-19 patiënten en van overleden COVID-19 patiënten in de afgelopen week<sup>1,2</sup>

Geslacht	Totaal gemeld	%	Ziekenhuisopname	%	Overleden	%
Totaal gemeld	1014		3		2	
Man	474	46.7	2	66.7	2	100.0
Vrouw	540	53.3	1	33.3	0	0.0
Niet vermeld	0	0.0	0	0.0	0	0.0

<sup>1</sup> Betreft het aantal COVID-19 patiënten met een datum van melding aan de GGD, opnamedatum of datum van overlijden in de periode van 19 oktober 10:01 t/m 26 oktober 10:00 uur.

<sup>2</sup> Sinds 1 juni kan iedereen met klachten zich laten testen. Toch is het aannemelijk dat niet alle COVID-19 patiënten getest worden. De werkelijke aantallen in Nederland zijn daarom waarschijnlijk hoger dan de aantallen die hier genoemd worden. Het werkelijke aantal COVID-19 patiënten opgenomen in het ziekenhuis of overleden is hoger dan het aantal opgenomen of overleden patiënten gemeld in de surveillance, omdat de surveillance gebaseerd is op de informatie op het moment van melding. Aan het RIVM wordt niet gemeld wie hersteld is.

5 REISHISTORIE VAN BIJ GGD FLEVOLAND GEMELDE COVID-19 PATIËNTEN VANAF 6 JULI 2020  
EN IN DE AFGELOPEN WEEK

**5 Reishistorie van bij GGD Flevoland gemelde COVID-19 patiënten vanaf 6 juli 2020 en in de afgelopen week**

Tabel 5: Aantal aan de GGD gemelde COVID-19 patiënten die in de 14 dagen voor aanvang van de ziekte in het buitenland zijn geweest<sup>1</sup>

	Vanaf 6 juli		Afgelopen week <sup>2</sup>	
	Aantal	%	Aantal	%
Totaal gemeld	4480		1280	
Reishistorie	177	4.0	29	2.3
Geen reishistorie	4105	91.6	1151	89.9
Niet vermeld	198	4.4	100	7.8

<sup>1</sup> Of een COVID-19 patiënt wel of geen reishistorie heeft, wordt vanaf 31 augustus 2020 bepaald door de volgende criteria: a) De patiënt heeft bij de GGD aangegeven een reishistorie te hebben en b) er zit maximaal 14 dagen tussen de terugkomst dag en de eerste ziektedag van de patiënt.

<sup>2</sup> Meldingen die tussen 19 oktober 10:00 en 26 oktober 10:00 aan het RIVM zijn gemeld.

Tabel 6: Aantal aan de GGD gemelde COVID-19 patiënten die in de 14 dagen voor aanvang van de ziekte in het buitenland zijn geweest naar verblijfplaats

Land van verblijf	Vanaf 6 juli		Afgelopen week <sup>1</sup>	
	Aantal	%	Aantal	%
Duitsland	28	15.8	4	13.8
Frankrijk	27	15.3	5	17.2
België	24	13.6	3	10.3
Spanje	21	11.9	0	0.0
Turkije	14	7.9	2	6.9
Polen	11	6.2	7	24.1
Griekenland	9	5.1	0	0.0
Marokko	7	4.0	0	0.0
Portugal	7	4.0	3	10.3
Italië	6	3.4	0	0.0
Hongarije	5	2.8	0	0.0
Onbekend	5	2.8	0	0.0
Oostenrijk	4	2.3	1	3.4
Luxemburg	3	1.7	1	3.4
Bosnië en Herzegovina	2	1.1	2	6.9
Overig	18	10.2	3	10.3

<sup>1</sup> Meldingen die tussen 19 oktober 10:00 en 26 oktober 10:00 aan het RIVM zijn gemeld.

## 6 Beroep van bij GGD Flevoland gemelde COVID-19 patiënten vanaf 6 juli 2020 en in de afgelopen week

Tabel 7: Aantal aan de GGD gemelde COVID-19 patiënten naar beroep

Beroep	Vanaf 6 juli		Afgelopen week <sup>1</sup>	
	Aantal	%	Aantal	%
Totaal gemeld met beroep	4480		1280	
Afvalverwerking	11	0.2	3	0.2
Buitenland	0	0.0	0	0.0
Gezondheidsmedewerker	536	12.0	142	11.1
Groenvoorziening	8	0.2	1	0.1
Horecamedewerker	120	2.7	27	2.1
Klinisch laboratorium	9	0.2	2	0.2
Landbouw	35	0.8	12	0.9
N.v.t. (kinderen, gepensioneerden, werkzoekenden)	1010	22.5	305	23.8
Onderwijs	323	7.2	82	6.4
Overige contactberoepen	208	4.6	53	4.1
Schoonmaakbranche	38	0.8	14	1.1
Seksindustrie	0	0.0	0	0.0
Transport	99	2.2	23	1.8
Werk met dieren of dierlijke producten	16	0.4	8	0.6
Onbekend	355	7.9	137	10.7
Andere sector	1712	38.2	471	36.8

<sup>1</sup> Meldingen die tussen 19 oktober 10:00 en 26 oktober 10:00 aan het RIVM zijn gemeld.

7 *SETTING VAN MOGELIJKE BESMETTING VAN BIJ GGD FLEVOLAND GEMELDE COVID-19 PATIËNTEN VANAF 6 JULI 2020 EN IN DE AFGELOPEN WEEK*

**7 Setting van mogelijke besmetting van bij GGD Flevoland gemelde COVID-19 patiënten vanaf 6 juli 2020 en in de afgelopen week**

In het brononderzoek door de GGD wordt bij COVID-19 patiënten nagegaan of er gerelateerde ziektegevallen zijn. Als dit het geval is wordt vermeld in welke setting de besmetting mogelijk heeft plaatsgevonden.

Tabel 8: Aantal aan de GGD gemelde COVID-19 patiënten naar aanwezigheid van gerelateerde ziektegevallen<sup>1</sup>

Gerelateerde ziektegevallen aanwezig	Vanaf 6 juli		Afgelopen week <sup>2</sup>	
	Aantal	%	Aantal	%
Totaal gemeld	4480		1280	
Ja, setting vermeld	1006	22.5	316	24.7
Ja, setting niet vermeld	927	20.7	258	20.2
Ja, setting onbekend	14	0.3	3	0.2
Nee	1822	40.7	522	40.8
Niet vermeld	711	15.9	181	14.1

<sup>1</sup> Sinds 1 juni kan iedereen met klachten zich laten testen. Toch is het aannemelijk dat niet alle COVID-19 patiënten getest worden. De werkelijke aantallen in Nederland zijn daarom waarschijnlijk hoger dan de aantallen die hier genoemd worden.

<sup>2</sup> Meldingen die tussen 19 oktober 10:00 en 26 oktober 10:00 aan het RIVM zijn gemeld.

7 *SETTING VAN MOGELIJKE BESMETTING VAN BIJ GGD FLEVOLAND GEMELDE COVID-19  
PATIËNTEN VANAF 6 JULI 2020 EN IN DE AFGELOPEN WEEK*

Tabel 9: Vermelde mogelijke settings van besmetting van aan de GGD gemelde COVID-19 patiënten waarbij sprake is van gerelateerde gevallen<sup>1,2</sup>

Setting	Vanaf 6 juli		Afgelopen week <sup>3</sup>	
	Aantal	%	Aantal	%
Thuisituatie (huisgenoten)	581	57.8	194	61.4
Overige familie	131	13.0	54	17.1
Partner, niet samenwonend <sup>4</sup>	2	0.2	0	0.0
Kennissen en vrienden <sup>4</sup>	33	3.3	9	2.8
Werk situatie	157	15.6	53	16.8
School en kinderopvang	29	2.9	5	1.6
Medereiziger / reis / vakantie <sup>4</sup>	9	0.9	1	0.3
Vlucht <sup>4</sup>	0	0.0	0	0.0
Horeca <sup>5</sup>	23	2.3	5	1.6
Feest / verjaardag / borrel <sup>4</sup>	27	2.7	4	1.3
Studentenvereniging/-activiteiten <sup>4</sup>	6	0.6	0	0.0
Vrijtijdsbesteding, zoals sportclub	18	1.8	2	0.6
Religieuze bijeenkomsten	2	0.2	0	0.0
Koor	1	0.1	0	0.0
1e lijn gezondheidszorg / huisarts	1	0.1	1	0.3
2e lijn gezondheidszorg / ziekenhuis	13	1.3	3	0.9
Overige gezondheidszorg	15	1.5	1	0.3
Verpleeghuis	21	2.1	6	1.9
Woonzorgcentrum voor ouderen	20	2.0	6	1.9
Woonvoorziening voor verstandelijk beperkten	3	0.3	1	0.3
Woonvoorziening voor lichamelijk beperkten	2	0.2	0	0.0
Overige woonvoorziening	3	0.3	1	0.3
Dagopvang voor ouderen	0	0.0	0	0.0
Dagopvang voor verstandelijk beperkten	1	0.1	0	0.0
Dagopvang voor lichamelijk beperkten	0	0.0	0	0.0
Overige dagopvang	1	0.1	0	0.0
Hospice	0	0.0	0	0.0
Uitvaart <sup>4</sup>	0	0.0	0	0.0
Overig	7	0.7	1	0.3

<sup>1</sup> Sinds 1 juni kan iedereen met klachten zich laten testen. Toch is het aannemelijk dat niet alle COVID-19 patiënten getest worden. De werkelijke aantallen in Nederland zijn daarom waarschijnlijk hoger dan de aantallen die hier genoemd worden.

<sup>2</sup> Per patiënt kunnen meerdere settings gerapporteerd zijn. De percentages in Tabel 9 worden berekend ten opzichte van het aantal patiënten waarbij sprake is van gerelateerde gevallen en tenminste één setting is vermeld (Tabel 8).

<sup>3</sup> Meldingen die tussen 19 oktober 10:00 en 26 oktober 10:00 aan het RIVM zijn gemeld.

<sup>4</sup> Tot 6 augustus werden deze settings geregistreerd als 'overige setting'. Vanaf 6 augustus is de GGD gevraagd deze overige settings nader te specificeren.

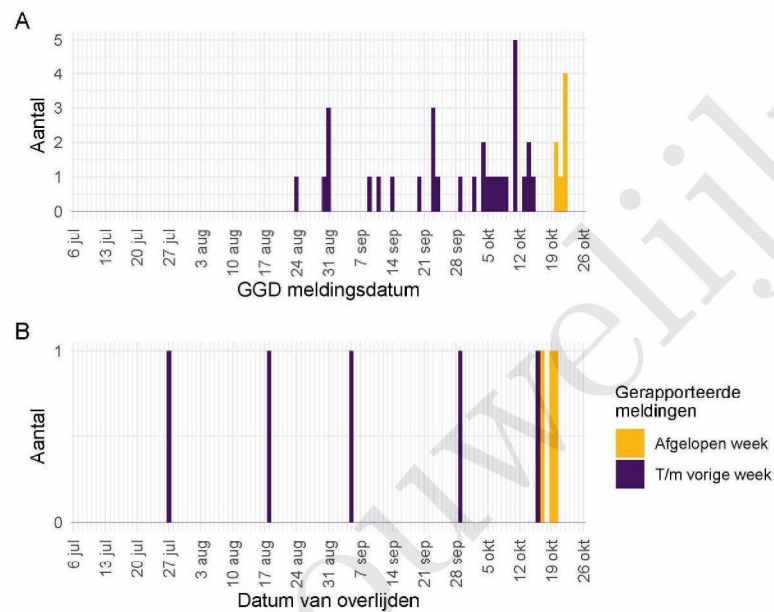
<sup>5</sup> Vanaf 1 juli is deze setting gestructureerd nagevraagd.

## 8 Surveillance van COVID-19 in verpleeghuizen en woonzorgcentra vanaf 6 juli 2020

Vanaf 1 juli is gestructureerd nagevraagd of een persoon in een verpleeghuis of woonzorgcentrum woont. Vanaf 8 september wordt deze informatie gebruikt om het aantal COVID-19 patiënten woonachtig in een verpleeghuis of woonzorgcentrum, en het aantal bewoners met COVID-19 die overleden zijn, te monitoren.

Vertrouwelijk

8 SURVEILLANCE VAN COVID-19 IN VERPLEEGHUIZEN EN WOONZORGCENTRA VANAF 6 JULI 2020



Figuur 3: Aantal verpleeghuis- en woonzorgcentrumbewoners met COVID-19 gemeld aan de GGD vanaf 6 juli 2020<sup>1</sup>. (A) Aantal gemelde verpleeghuis- en woonzorgcentrumbewoners, naar GGD meldingsdatum. (B) Aantal overleden verpleeghuis- en woonzorgcentrumbewoners, naar datum van overlijden.

<sup>1</sup> Vanaf 29 september is de definitie voor verpleeghuis- of woonzorgcentrumbewoner aangepast. Voorheen werd dit afgeleid uit een combinatie van woonlocatie en leeftijd (ouder dan 70) of doordat de GGD aangaf dat de besmetting in een verpleeghuis of woonzorgcentrum voor ouderen had plaats gevonden. Nu wordt door de GGD voor alle patiënten systematisch nagevraagd of zij bewoner zijn van een verpleeghuis of woonzorgcentrum voor ouderen. Indien onbekend is of een persoon in een verpleeghuis of woonzorgcentrum woont, wordt de oude definitie gebruikt. Deze definitieverandering -met terugwerkende kracht sinds 1 juli- geeft een correcter beeld van het werkelijk aantal besmette personen en locaties, dat lager is dan bij de oude definitie.

Meldingen aan het RIVM t/m 19 oktober 10:00 uur zijn in deze grafieken weergegeven in paars. Meldingen van 19 oktober 10:01 uur t/m 26 oktober 10:00 uur zijn weergegeven in geel. De werkelijke aantallen COVID-19 patiënten en overleden COVID-19 patiënten zijn hoger dan hier weergegeven omdat waarschijnlijk niet alle mogelijk besmette personen getest worden. Een leeg figuur betekent dat er in de betreffende periode geen meldingen waren.

## **9 Bron- en contactonderzoek van COVID-19 meldingen aan de GGD Flevoland**

### **9.1 Resultaten uit bron- en contactonderzoek**

Wanneer iemand besmet is met het nieuwe coronavirus start de GGD met bron- en contactonderzoek (BCO) volgens een landelijk protocol, met als doel om verdere verspreiding van het virus te voorkomen. Het contactonderzoek richt zich op personen met wie de besmette persoon de afgelopen tijd in contact is geweest. Nauwe contacten zijn mensen waarmee langer dan 15 minuten op minder dan 1,5 meter afstand contact is geweest tijdens de besmettelijke periode, waarbij onderscheid wordt gemaakt tussen huisgenoten en overige nauwe contacten. Andere (niet nauwe) contacten van de besmette persoon zijn mensen die langer dan 15 minuten met de persoon in dezelfde ruimte waren, maar waar wel 1,5 meter afstand was.

De GGD neemt contact op met de nauwe contacten van de besmette persoon en adviseert hen tot 10 dagen na het laatste contact met de besmette persoon thuis in quarantaine te blijven. De andere (niet nauwe) contacten krijgen een brief of e-mail. Contacten moeten zich bij de eerste klachten zo snel mogelijk laten testen. Nauwe contacten worden op individuele basis geregistreerd, indien zij gelinkt zijn aan meerdere besmette personen worden ze niet dubbel in de rapportage meegenomen. Niet nauwe contacten worden pas individueel geregistreerd als ze zich bij de GGD melden met klachten.

## 9 BRON- EN CONTACTONDERZOEK VAN COVID-19 MELDINGEN AAN DE GGD FLEVOLAND

Tabel 10: Aantallen aan de GGD gemelde COVID-19 patiënten, aantallen gevonden in het kader van bron- en contactonderzoek en aantallen waarbij contactinventarisatie is uitgevoerd<sup>1</sup>

Week	Nieuwe meldingen	Gevonden ihkv BCO <sup>2</sup>		Contactinventarisatie uitgevoerd		Contactinventarisatie op tijd <sup>3</sup>	
		Aantal	%	Aantal	%	Aantal	%
27	6	—	—	6	100.0	3	50.0
28	2	1	50.0	2	100.0	2	100.0
29	1	0	0.0	1	100.0	1	100.0
30	9	3	33.3	9	100.0	9	100.0
31	38	11	28.9	37	97.4	33	94.3
32	68	14	20.6	68	100.0	53	89.8
33	73	11	15.1	72	98.6	52	88.1
34	87	8	9.2	86	98.9	70	95.9
35	74	12	16.2	74	100.0	57	85.1
36	124	28	22.6	122	98.4	84	80.8
37	180	30	16.7	179	99.4	111	67.7
38	243	46	18.9	240	98.8	120	60.0
39	316	40	12.7	312	98.7	183	65.6
40	466	46	9.9	456	97.9	263	66.6
41	799	44	5.5	780	97.6	236	36.9
42	986	40	4.1	971	98.5	148	19.3
43	1014	46	4.5	963	95.0	136	17.6

<sup>1</sup> Contactinventarisatie houdt in dat de GGD voor elke nieuwe COVID-19 melding in kaart brengt welke contacten deze patiënt heeft gehad tijdens de besmettelijke periode, die twee dagen voor de start van de klachten begint.

<sup>2</sup> Geen volledige gegevens over week 27.

<sup>3</sup> Op tijd: contactinventarisatie 0-1 dag na datum melding index bij GGD. Sommige indexen hebben een datum contactinventarisatie vóór de datum dat de index gemeld is bij de GGD. Deze zijn geëxcludeerd.

## 9 BRON- EN CONTACTONDERZOEK VAN COVID-19 MELDINGEN AAN DE GGD FLEVOLAND

Tabel 11: Resultaten uit het bron- en contactonderzoek van de bij de GGD gemelde COVID-19 patiënten<sup>1</sup>

Soort contact <sup>2,3</sup>	Week-nummer <sup>4</sup>	Contacten <sup>5</sup>	Gemiddeld aantal contacten per nieuwe COVID-19 melding <sup>6</sup>	Positief geteste contacten <sup>7</sup>	% Positief geteste contacten <sup>7</sup>	
Totaal	27	11	1.8	4	36.4	
	28	7	3.5	0	0.0	
	29	4	4.0	0	0.0	
	30	31	3.4	1	3.2	
	31	107	2.9	12	11.2	
	32	202	3.0	11	5.4	
	33	187	2.6	12	6.4	
	34	305	3.5	10	3.3	
	35	182	2.5	10	5.5	
	36	301	2.5	26	8.6	
	37	430	2.4	42	9.8	
	38	454	1.9	46	10.1	
	39	603	1.9	53	8.8	
	40	628	1.4	68	10.8	
	41	511	0.7	98	19.2	
	42	86	0.1	39	45.3	
	43	70	0.1	36	51.4	
	Huisgenoten	27	10	1.7	3	30.0
		28	4	2.0	0	0.0
		29	2	2.0	0	0.0
		30	23	2.6	1	4.3
31		51	1.4	10	19.6	
32		78	1.1	8	10.3	
33		77	1.1	9	11.7	
34		138	1.6	7	5.1	
35		93	1.3	9	9.7	
36		158	1.3	17	10.8	
37		200	1.1	32	16.0	
38		280	1.2	41	14.6	
39		406	1.3	44	10.8	
40		549	1.2	62	11.3	
Overige nauwe contacten	41	480	0.6	96	20.0	
	42	85	0.1	39	45.9	
	43	66	0.1	34	51.5	
	27	1	0.2	1	100.0	
	28	3	1.5	0	0.0	
	29	2	2.0	0	0.0	
	30	8	0.9	0	0.0	
	31	56	1.5	2	3.6	
	32	123	1.8	3	2.4	
	33	110	1.5	3	2.7	
34	167	1.9	3	1.8		
35	89	1.2	1	1.1		
36	143	1.2	9	6.3		
37	229	1.3	10	4.4		
38	171	0.7	5	2.9		
39	197	0.6	9	4.6		
40	79	0.2	6	7.6		
41	12	0.2	1	6.5		
42	1	0.0	0	0.0		
Epidemiologische situatie COVID-19 GGD Flevoland 26-10-2020. Bron: RIVM						
					33.3	

<sup>1</sup> Vanwege onvolledige registratie bij een aantal GGD'en in week 32, 33, 34 en 38 zijn de gegevens over deze weken mogelijk niet volledig.

## 9 BRON- EN CONTACTONDERZOEK VAN COVID-19 MELDINGEN AAN DE GGD FLEVOLAND

Tabel 12: Resultaten uit het bron- en contactonderzoek onder niet nauwe contacten van de bij de GGD gemelde COVID-19 patiënten<sup>1</sup>

Soort contact	Week-nummer <sup>2</sup>	Contacten	Gemiddeld aantal contacten per nieuwe COVID-19 melding <sup>3</sup>
Niet nauwe contacten	27	2	0.3
	28	22	11.0
	29	3	3.0
	30	35	3.9
	31	94	2.5
	32	1276	18.8
	33	569	7.9
	34	303	3.5
	35	605	8.2
	36	1289	10.6
	37	918	5.1
	38	1791	7.5
	39	4701	15.1
	40	4831	10.6
	41	4564	5.9
	42	5846	6.0
	43	4108	4.3

<sup>1</sup> Het weeknummer is gebaseerd op de datum van registratie bij de GGD.

<sup>2</sup> Hierbij worden alleen de nieuwe COVID-19 meldingen meegenomen waarvoor contactinventarisatie is uitgevoerd, zie Tabel 10.

<sup>3</sup> In verband met de monitorperiode van 10 dagen zijn de gegevens over het aantal en percentage positief geteste contacten niet volledig voor de meest recente periode.

## 9 BRON- EN CONTACTONDERZOEK VAN COVID-19 MELDINGEN AAN DE GGD FLEVOLAND

Tabel 13: Resultaten uit het bron- en contactonderzoek onder niet nauwe contacten van de bij de GGD gemelde COVID-19 patiënten<sup>1</sup>, in Nederland

Soort contact	Weeknummer <sup>2</sup>	Contacten	Gemiddeld aantal contacten per nieuwe COVID-19 melding <sup>3</sup>
Niet nauwe contacten	27	2571	6.4
	28	2933	6.7
	29	5323	5.8
	30	7306	5.8
	31	12352	5.4
	32	17952	5.0
	33	18137	4.7
	34	19704	5.7
	35	23694	6.9
	36	28995	6.1
	37	48376	6.3

<sup>1</sup> Vanwege onvolledige registratie bij een aantal GGD'en in week 32, 33 en 34 zijn de gegevens over deze weken niet volledig en worden gegevens na week 37 niet weergegeven.

<sup>2</sup> Het weeknummer is gebaseerd op de datum van registratie bij de GGD.

<sup>3</sup> Hierbij worden alleen de nieuwe COVID-19 meldingen meegenomen waarvoor contactinventarisatie is uitgevoerd, zie Tabel 10.

<sup>4</sup> In verband met de monitorperiode van 10 dagen zijn de gegevens over het aantal en percentage positief geteste contacten niet volledig voor de meest recente periode.

## 9 BRON- EN CONTACTONDERZOEK VAN COVID-19 MELDINGEN AAN DE GGD FLEVOLAND

Tabel 14: Indicatoren van tijdigheid van het bron- en contactonderzoek van de bij de GGD gemelde COVID-19 patiënten, in Nederland

Soort contact <sup>1,2</sup>	Weeknummer	Contacten <sup>3</sup>	Bereikt	% Bereikt	Op tijd bereikt <sup>4</sup>	% Op tijd bereikt	Bereikt binnen 5 dagen na 1e ZD index <sup>5</sup>	% Bereikt binnen 5 dagen na 1e ZD index	
Totaal	27	1547	1478	95.5	929	80.4	580	47.2	
	28	1694	1601	94.5	861	78.2	741	59.4	
	29	3276	3166	96.6	1826	81.4	1461	58.7	
	30	4129	3957	95.8	2528	83.1	1806	56.2	
	31	6298	6069	96.4	3733	81.0	2683	54.5	
	32	7027	6535	93.0	4223	78.2	2974	54.9	
	33	7502	7101	94.7	4368	79.8	3137	56.1	
	34	8824	8224	93.2	4967	79.8	3653	56.2	
	35	10275	9625	93.7	6287	84.6	4913	63.6	
	36	13741	12977	94.4	8121	83.9	6309	61.3	
	37	17051	15546	91.2	10102	80.6	6993	54.1	
	Huisgenoten	27	614	587	95.6	390	75.7	248	48.1
		28	615	602	97.9	378	75.9	254	49.3
29		1210	1177	97.3	687	76.1	543	55.1	
30		1545	1481	95.9	960	77.9	642	50.1	
31		2416	2333	96.6	1548	80.2	1046	52.5	
32		2746	2535	92.3	1688	77.4	1118	53.0	
33		2704	2554	94.5	1705	77.6	1232	56.8	
34		3492	3257	93.3	2119	79.2	1477	54.9	
35		4140	3876	93.6	2622	82.0	1953	60.2	
36		5818	5513	94.8	3675	83.3	2844	61.4	
37		7662	7165	93.5	4767	80.6	3300	53.8	
Overige nauwe contacten		27	910	878	96.5	538	84.7	332	47.0
		28	1066	997	93.5	483	80.1	486	66.4
	29	2050	1979	96.5	1133	85.1	917	61.2	
	30	2562	2463	96.1	1566	86.9	1163	60.3	
	31	3865	3725	96.4	2181	81.6	1634	55.9	
	32	4261	3982	93.5	2527	78.8	1850	56.2	
	33	4764	4522	94.9	2649	81.1	1900	55.7	
	34	5287	4937	93.4	2840	80.3	2169	57.1	
	35	6104	5734	93.9	3659	86.6	2957	66.2	
	36	7846	7409	94.4	4428	84.4	3460	61.2	
	37	9269	8346	90.0	5328	80.6	3687	54.3	

<sup>1</sup> Andere, niet nauwe contacten zijn niet meegenomen in Totaal.

<sup>2</sup> Van enkele nauwe contacten is niet bekend wat voor soort contact ze zijn.

<sup>3</sup> Het betreft alleen contacten die op individuele basis geregistreerd zijn door de GGD. Vanwege onvolledige registratie bij een aantal GGD'en in week 32, 33 en 34 zijn de gegevens over aantal contacten over deze weken niet volledig en worden na week 37 niet weergegeven.

<sup>4</sup> Op tijd: startdatum monitoring binnen 2 dagen na datum melding index bij GGD. Sommige contacten hebben een startdatum monitoring vóór de datum dat de index gemeld is bij de GGD. Deze zijn geëxcludeerd.

<sup>5</sup> Sommige contacten hebben een startdatum monitoring vóór de eerste ziektedag van de index case. Deze zijn geëxcludeerd.

## 9 BRON- EN CONTACTONDERZOEK VAN COVID-19 MELDINGEN AAN DE GGD FLEVOLAND

Tabel 15: Indicatoren van tijdigheid van het bron- en contactonderzoek van de bij de GGD gemelde COVID-19 patiënten

Soort contact <sup>1,2</sup>	Weeknummer	Contacten <sup>3</sup>	Bereikt	% Bereikt	Op tijd bereikt <sup>4</sup>	% Op tijd bereikt	Bereikt binnen 5 dagen na 1e ZD index <sup>5</sup>	% Bereikt binnen 5 dagen na 1e ZD index	
Totaal	27	11	11	100.0	10	90.9	2	18.2	
	28	7	7	100.0	7	100.0	7	100.0	
	29	4	4	100.0	3	100.0	3	100.0	
	30	31	31	100.0	22	81.5	9	39.1	
	31	107	104	97.2	69	87.3	57	63.3	
	32	202	178	88.1	148	89.7	94	59.5	
	33	187	162	86.6	106	86.2	60	49.6	
	34	305	255	83.6	156	78.4	95	47.5	
	35	182	162	89.0	114	94.2	89	64.0	
	36	301	281	93.4	197	96.1	138	60.0	
	37	430	400	93.0	305	95.0	192	52.0	
	38	454	407	89.6	336	90.6	137	34.7	
	39	603	532	88.2	384	79.2	218	42.7	
	40	628	536	85.4	425	91.0	233	46.6	
	41	511	393	76.9	306	93.3	145	43.2	
	42	86	39	45.3	0	0.0	0	0.0	
	43	70	38	54.3	2	66.7	2	66.7	
	Huisgenoten	27	10	10	100.0	9	90.0	2	20.0
		28	4	4	100.0	4	100.0	4	100.0
		29	2	2	100.0	2	100.0	2	100.0
		30	23	23	100.0	19	82.6	7	36.8
31		51	51	100.0	36	83.7	21	46.7	
32		78	74	94.9	63	95.5	36	60.0	
33		77	66	85.7	41	87.2	33	75.0	
34		138	113	81.9	87	91.6	56	58.9	
35		93	84	90.3	64	91.4	50	67.6	
36		158	149	94.3	117	95.9	85	65.9	
37		200	191	95.5	154	96.2	93	51.7	
38		280	262	93.6	213	89.9	83	32.9	
39		406	360	88.7	254	79.4	143	41.4	
40	549	491	89.4	396	92.5	219	47.7		
41	480	373	77.7	291	93.0	138	43.1		
42	85	39	45.9	0	0.0	0	0.0		
43	66	35	53.0	2	100.0	2	100.0		
Overige nauwe contacten	27	1	1	100.0	1	100.0	0	0.0	
	28	3	3	100.0	3	100.0	3	100.0	
	29	2	2	100.0	1	100.0	1	100.0	
	30	8	8	100.0	3	75.0	2	50.0	
	31	56	53	94.6	33	91.7	36	80.0	
	32	123	103	83.7	85	85.9	57	58.8	
	33	110	96	87.3	65	85.5	27	35.1	
	34	167	142	85.0	69	66.3	39	37.1	
	35	89	78	87.6	50	98.0	39	60.0	
	36	143	132	92.3	80	96.4	53	52.5	
	37	229	208	90.8	151	93.8	99	52.4	
38	171	144	84.2	123	91.8	54	37.8		
39	197	172	87.3	130	78.8	75	45.5		
40	79	45	57.0	29	74.4	14	34.1		
41	31	20	64.5	15	100.0	7	43.8		
42	1	0	0.0	0	0.0	0	0.0		
43	3	3	100.0	3	100.0	3	100.0		

<sup>1</sup> Andere, niet nauwe contacten zijn niet meegenomen in Totaal.<sup>2</sup> Van enkele nauwe contacten is niet bekend wat voor soort contact ze zijn.

## 10 SARS-CoV-2 testen afgenomen door de GGD Flevoland vanaf 1 juni

Vanaf 1 juni kunnen alle personen met klachten passend bij SARS-CoV-2 infectie (COVID-19) zich laten testen door de GGD, bijvoorbeeld in de teststraten. Voor 1 juni is in alle GGD regio's het afspraken- en uitslagensysteem CoronIT geïmplementeerd. Onderstaande rapportage is gebaseerd op CoronIT data van voorbije volledige kalenderweken vanaf 1 juni 2020, geëxporteerd op 25 oktober 2020. Totale aantallen uitslagen zijn gebaseerd op alleen positieve en negatieve uitslagen, testen met uitslag heranalyse of onbeoordeelbaar zijn geëxcludeerd. Omdat alleen geboortjaar beschikbaar is om de leeftijd van patiënten te bepalen, is 2020 minus het geboortjaar gebruikt om de leeftijd toe te kennen. Dit betekent dat ongeveer de helft van de patiënten een jaar te oud is ingeschat.

Tabel 16: Aantal testen uitgevoerd door de GGD, met bekende uitslag

Weeknummer	Totaal aantal testen met uitslag	Aantal positief	Percentage positief
23	1274	15	1.2
24	1452	15	1.0
25	1440	8	0.6
26	1509	9	0.6
27	1581	2	0.1
28	1623	2	0.1
29	1751	2	0.1
30	2282	12	0.5
31	2141	47	2.2
32	2199	56	2.5
33	2299	74	3.2
34	3384	82	2.4
35	3976	68	1.7
36	4986	121	2.4
37	4993	177	3.5
38	4236	228	5.4
39	4135	264	6.4
40	4589	381	8.3
41	5693	775	13.6
42	6583	833	12.7
43 <sup>1</sup>	5953	778	13.1
Totaal	68079	3949	5.8

<sup>1</sup> De gegevens van week 43 zijn nog niet volledig.

## 10 SARS-COV-2 TESTEN AFGENOMEN DOOR DE GGD FLEVOLAND VANAF 1 JUNI

Tabel 17: Aantal testen en percentage positief per doelgroep uitgevoerd door de GGD.

Groep	Vanaf 1 juni			Afgelopen kalender week <sup>1</sup>		
	Aantal positief	Aantal getest	Percentage positief	Aantal positief	Aantal getest	Percentage positief
Kinderen 0-3 jaar	5	450	1.1	0	6	0.0
Kinderen 4-11 jaar	32	2580	1.2	9	53	17.0
Kinderen 12-17 jaar	235	6149	3.8	59	412	14.3
Zorgmedewerkers	260	4494	5.8	59	463	12.7
Onderwijs/kinderopvang	216	4240	5.1	38	382	9.9
Mantelzorgers	1	145	0.7	1	14	7.1
Horeca	95	1097	8.7	15	104	14.4
Handhaving	58	813	7.1	15	122	12.3
Contactberoep	547	8066	6.8	97	865	11.2
Overig/onbekend	2459	39801	6.2	485	3529	13.7
Getest ihkv BCO <sup>2</sup>	41	244	16.8	0	3	0.0
Totaal	3949	68079	5.8	778	5953	13.1

<sup>1</sup> Van 19 oktober tot en met 25 oktober.

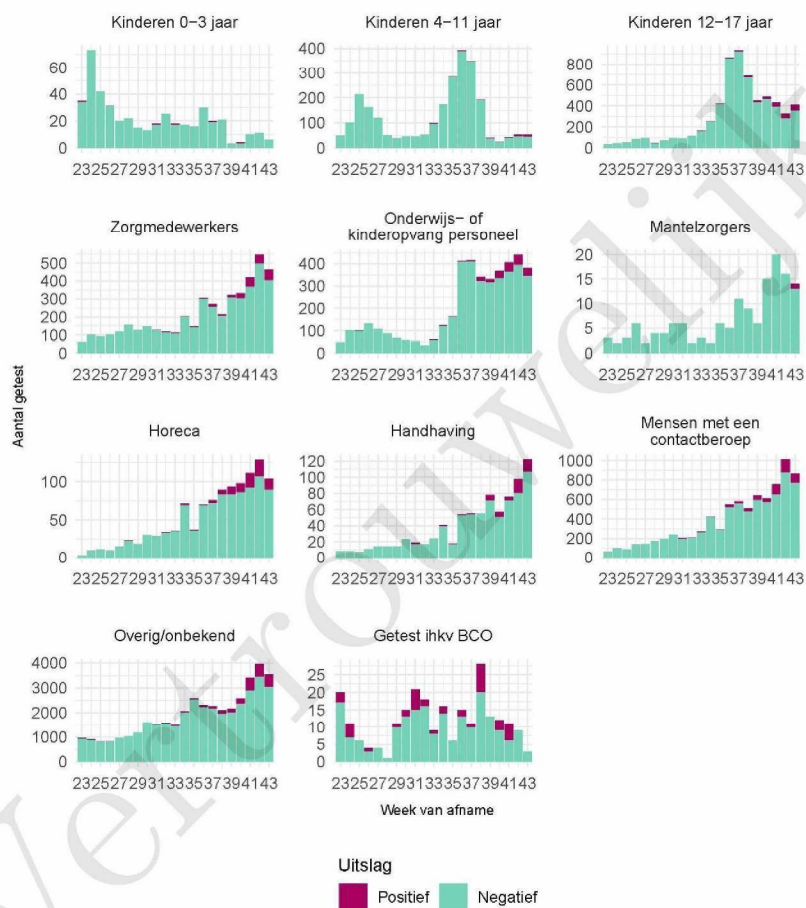
<sup>2</sup> Voor deze personen is geregistreerd dat zij getest zijn in het kader van bron- en contactonderzoek (BCO). Het werkelijk aantal geteste personen vanwege BCO is waarschijnlijk hoger.

Tabel 18: Het aantal testen afgenomen bij **volwassenen**, die niet in het kader van bron- en contactonderzoek zijn afgenomen, en waarbij geen beroepsuitvoering in de twee weken voor de test is gespecificeerd in CoronIT.

Weeknummer	Totaal aantal afspraken	Aantal afspraken zonder doelgroep informatie	Percentage zonder doelgroep informatie
23	1175	873	74.3
24	1304	761	58.4
25	1176	611	52.0
26	1265	544	43.0
27	1571	688	43.8
28	1721	772	44.9
29	2012	950	47.2
30	2468	1260	51.1
31	2153	1169	54.3
32	2079	1220	58.7
33	2278	1238	54.3
34	2747	1349	49.1
35	2649	1853	70.0
36	2636	1107	42.0
37	2589	1080	41.7
38	2713	1205	44.4
39	3483	1278	36.7
40	5320	2336	43.9
41	4638	2170	46.8
42	6374	2556	40.1
43 <sup>1</sup>	6003	2572	42.8
Totaal	58354	27592	47.3

<sup>1</sup> De gegevens van week 43 zijn nog niet volledig.

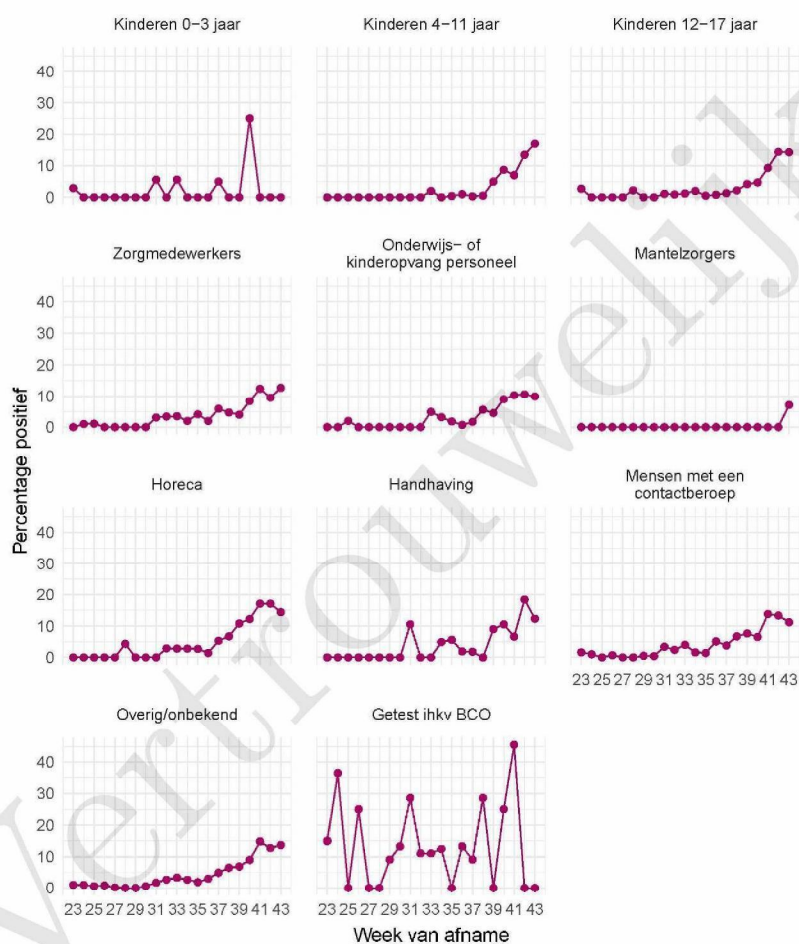
## 10 SARS-COV-2 TESTEN AFGENOMEN DOOR DE GGD FLEVOLAND VANAF 1 JUNI



Figuur 4: Aantal positieve en negatieve testen per week en per doelgroep vanaf 1 juni<sup>1</sup>. NB: De reikwijdtes van de y-assen verschillen.

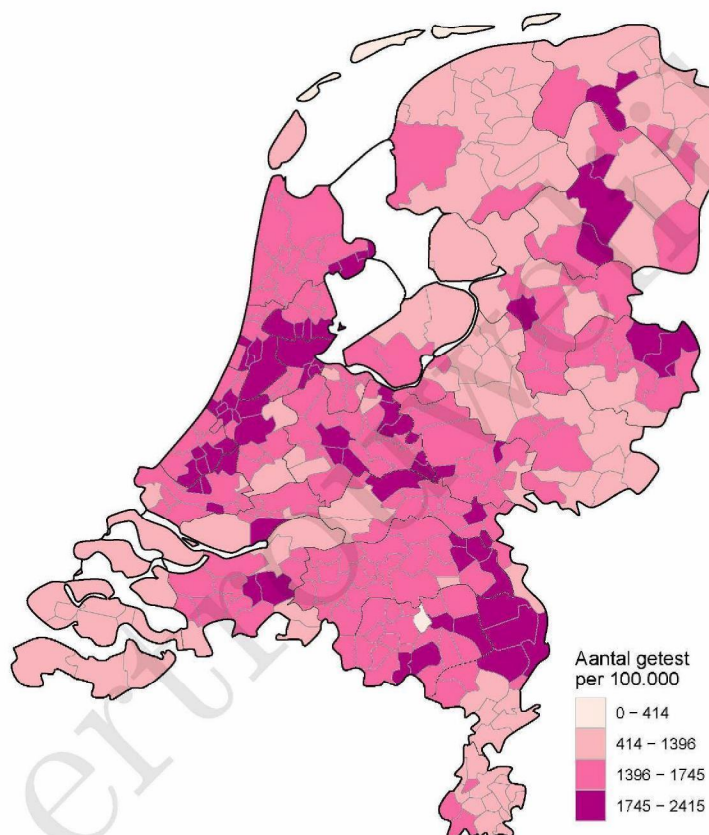
<sup>1</sup> Vanaf 19 september is het testbeleid voor kleine kinderen (0 tot 4 jaar) en kinderen die op de basisschool zitten veranderd. Een leeg figuur betekent dat er in de betreffende periode geen meldingen waren.

## 10 SARS-COV-2 TESTEN AFGENOMEN DOOR DE GGD FLEVOLAND VANAF 1 JUNI



Figuur 5: Percentage positieve testen per doelgroep en per kalenderweek vanaf 1 juni<sup>1</sup>.

<sup>1</sup> Vanaf 19 september is het testbeleid voor kleine kinderen (0 tot 4 jaar) en kinderen die op de basisschool zitten veranderd. Een leeg figuur betekent dat er in de betreffende periode geen meldingen waren.



Figuur 6: Aantal testen per 100.000 inwoners per GGD regio waar de patiënt woont in de afgelopen kalenderweek (van 19 oktober tot en met 25 oktober). De grijze lijnen geven de grenzen van de GGD-regio's weer.

## 10 SARS-COV-2 TESTEN AFGENOMEN DOOR DE GGD FLEVOLAND VANAF 1 JUNI

Tabel 19: Aantal positieve en negatieve testen vanaf 1 juni per leeftijdsgroep en geslacht.

Leeftijdsgroep	Mannen			Vrouwen		
	Aantal positief	Aantal getest	Percentage positief	Aantal positief	Aantal getest	Percentage positief
0-4	4	327	1.2	1	296	0.3
5-9	6	730	0.8	10	686	1.5
10-14	40	1948	2.1	52	1685	3.1
15-19	155	2805	5.5	183	3116	5.9
20-24	204	2571	7.9	261	3451	7.6
25-29	213	2709	7.9	233	3852	6.0
30-34	207	3252	6.4	179	4402	4.1
35-39	156	2899	5.4	192	4139	4.6
40-44	154	2359	6.5	171	3389	5.0
45-49	167	2128	7.8	170	2893	5.9
50-54	191	2078	9.2	206	2795	7.4
55-59	190	1991	9.5	130	2461	5.3
60-64	119	1699	7.0	97	2032	4.8
65-69	58	1168	5.0	53	1250	4.2
70-74	42	680	6.2	30	724	4.1
75-79	10	312	3.2	21	319	6.6
80-84	9	155	5.8	1	146	0.7
85-89	2	65	3.1	3	60	5.0
90-94	1	14	7.1	0	12	0.0
95+	0	4	0.0	1	2	50.0
Niet vermeld	0	0	0.0	0	0	0.0
Totaal	1928	29894	6.4	1994	37710	5.3

## 10 SARS-COV-2 TESTEN AFGENOMEN DOOR DE GGD FLEVOLAND VANAF 1 JUNI

Tabel 20: Aantal testen afgenomen op de GGD testlocaties per week van de afspraak.

Afnamelocatie	Afspraak week	Aantal getest
~	23	0
	24	0
	25	0
	26	0
	27	0
	28	0
	29	0
	30	0
	31	0
	32	0
	33	0
	34	0
	35	0
	36	0
	37	0
	38	0
	39	0
	40	1
	41	2
	42	0
	43	112
FL D Almere - Baljuwstraat	23	0
	24	0
	25	0
	26	0
	27	0
	28	0
	29	0
	30	0
	31	0
	32	0
	33	0
	34	0
	35	0
	36	0
	37	0
38	0	
39	1758	
40	3268	
41	2775	
42	3054	
43	3007	
FL D Almere - Markerkant 1513	23	395
	24	652
	25	653

## 10 SARS-COV-2 TESTEN AFGENOMEN DOOR DE GGD FLEVOLAND VANAF 1 JUNI

Tabel 20: Aantal testen afgenomen op de GGD testlocaties per week van de afspraak.  
(continued)

Afnamelocatie	Afspraak week	Aantal getest
	26	693
	27	684
	28	705
	29	764
	30	794
	31	901
	32	922
	33	1248
	34	1263
	35	1266
	36	1217
	37	1331
	38	1327
	39	0
	40	0
	41	0
	42	0
	43	0
FL D Emmeloord - Nijverheidstraat 34	23	0
	24	0
	25	0
	26	0
	27	214
	28	185
	29	214
	30	220
	31	214
	32	171
	33	216
	34	254
	35	251
	36	444
	37	322
	38	261
	39	412
	40	538
	41	448
	42	631
	43	754
FL D Lelystad - Schroefstraat 2	23	823
	24	706
	25	692
	26	763
	27	878

Tabel 20: Aantal testen afgenomen op de GGD testlocaties per week van de afspraak.  
(continued)

Afamelocatie	Afspraak week	Aantal getest
	28	926
	29	1181
	30	1590
	31	1152
	32	1157
	33	1061
	34	1582
	35	1622
	36	1782
	37	1776
	38	1770
	39	1420
	40	1681
	41	1430
	42	1639
	43	474
FL D Lelystad - Stationsweg	23	0
	24	0
	25	0
	26	0
	27	0
	28	0
	29	0
	30	0
	31	0
	32	0
	33	0
	34	0
	35	0
	36	0
	37	0
	38	0
	39	0
	40	0
	41	0
	42	0
	43	1126
FL F Almere - Baljuwstraat Fiets	23	0
	24	0
	25	0
	26	0
	27	0
	28	0
	29	0

## 10 SARS-COV-2 TESTEN AFGENOMEN DOOR DE GGD FLEVOLAND VANAF 1 JUNI

Tabel 20: Aantal testen afgenomen op de GGD testlocaties per week van de afspraak.  
(continued)

Afnamelocatie	Afspraak week	Aantal getest
	30	0
	31	0
	32	0
	33	0
	34	0
	35	0
	36	0
	37	0
	38	0
	39	0
	40	0
	41	0
	42	947
	43	761
GGD - Emmeloord - ALLEEN zorgmedewerkers	23	0
	24	0
	25	0
	26	0
	27	0
	28	0
	29	0
	30	0
	31	0
	32	0
	33	0
	34	0
	35	0
	5.1.2e	
	5.1.2e	
	5.1.2e	
	39	10
	40	0
	41	0
	42	0
	43	0
GGD Almere - Kind	23	38
	24	68
	25	67
	26	52
	27	36
	28	20
	29	19
	30	21
	31	20

## 10 SARS-COV-2 TESTEN AFGENOMEN DOOR DE GGD FLEVOLAND VANAF 1 JUNI

Tabel 20: Aantal testen afgenomen op de GGD testlocaties per week van de afspraak.  
(continued)

Afnaamlocatie	Afspraak week	Aantal getest
	32	17
	33	30
	34	30
	35	39
	36	43
	37	47
	38	43
	39	0
	40	0
	41	0
	42	0
	43	0
GGD Almere - Kind Baljuwstraat	23	0
	24	0
	25	0
	26	0
	27	0
	28	0
	29	0
	30	0
	31	0
	32	0
	33	0
	34	0
	35	0
	36	0
	37	0
	38	0
	39	0
	40	0
	41	0
	42	0
	43	0
GGD Almere - Thuisbemonstering	23	0
	24	0
	25	0
	26	0
	27	0
	28	2
	29	0
	30	0
	31	1
	32	0
	33	0

## 10 SARS-COV-2 TESTEN AFGENOMEN DOOR DE GGD FLEVOLAND VANAF 1 JUNI

Tabel 20: Aantal testen afgenomen op de GGD testlocaties per week van de afspraak.  
(continued)

Afamelocatie	Afspraak week	Aantal getest
	34	0
	35	14
	36	0
	37	0
	38	0
	39	1
	40	1
	41	12
	42	12
	43	43
GGD Emmeloord - Kind	23	0
	24	0
	25	0
	26	0
	27	2
	28	1
	29	0
	30	4
	31	1
	32	0
	33	2
	34	1
	35	10
	36	15
	37	12
	38	8
	39	2
	40	7
	41	0
	42	2
	43	2
GGD Lelystad - Kind	23	43
	24	89
	25	77
	26	42
	27	18
	28	20
	29	11
	30	17
	31	10
	32	13
	33	24
	34	33
	35	39

## 10 SARS-COV-2 TESTEN AFGENOMEN DOOR DE GGD FLEVOLAND VANAF 1 JUNI

Tabel 20: Aantal testen afgenomen op de GGD testlocaties per week van de afspraak.  
(continued)

Afamelocatie	Afspraak week	Aantal getest
	36	55
	37	41
	38	36
	39	13
	40	12
	41	17
	42	15
	43	6
GGD Lelystad - Kind Stationsweg	23	0
	24	0
	25	0
	26	0
	27	0
	28	0
	29	0
	30	0
	31	0
	32	0
	33	0
	34	0
	35	0
	36	0
	37	0
	38	0
	39	0
	40	0
	41	0
	42	0
	43	10
GGD Lelystad - Thuisbemonstering	23	7
	24	9
	25	9
	26	5
	27	12
	28	11
	29	4
	30	16
	31	23
	32	12
	33	14
	34	20
	35	10
	36	24
	37	9

## 10 SARS-COV-2 TESTEN AFGENOMEN DOOR DE GGD FLEVOLAND VANAF 1 JUNI

Tabel 20: Aantal testen afgenomen op de GGD testlocaties per week van de afspraak.  
(continued)

Afamelocatie	Afspraak week	Aantal getest
	38	15
	39	16
	40	15
	41	2
	42	0
	43	0
PRIO FL D Lelystad - Schroefstraat 2	23	0
	24	0
	25	0
	26	0
	27	0
	28	0
	29	0
	30	0
	31	0
	32	0
	33	0
	34	0
	35	0
	36	0
	37	0
	38	0
	39	360
	40	459
	41	387
	42	438
	43	107
PRIO FL D Lelystad - Stationsweg	23	0
	24	0
	25	0
	26	0
	27	0
	28	0
	29	0
	30	0
	31	0
	32	0
	33	0
	34	0
	35	0
	36	0
	37	0
	38	0
	39	0

---

10 SARS-COV-2 TESTEN AFGENOMEN DOOR DE GGD FLEVOLAND VANAF 1 JUNI

---

Tabel 20: Aantal testen afgenomen op de GGD testlocaties per week van de afspraak.  
(continued)

Afnaamlocatie	Afspraak week	Aantal getest
	40	0
	41	0
	42	0
	43	111

Vertrouwelijk

## 11 Vergelijking met landelijke situatie

Tabel 21: Aantal meldingen van de afgelopen en vorige week

Veiligheidsregio	Aantal meldingen afgelopen week	Aantal meldingen per 100000 afgelopen week	Aantal meldingen vorige week	Aantal meldingen per 100000 vorige week
Nederland-totaal	65417	375.8	54754	314.5
Rotterdam-Rijnmond	7569	571.9	6389	482.8
Amsterdam-Amstelland	5766	538.6	5299	495.0
Zuid-Holland-Zuid	2434	529.9	1550	337.4
Twente	3298	522.6	2288	362.6
Haaglanden	5402	483.6	4333	387.9
Zaanstreek-Waterland	1572	463.5	1192	351.4
Hollands-Midden	3707	458.3	2999	370.8
Utrecht	5909	436.1	5409	399.2
Midden- en West-Brabant	4612	412.1	3665	327.5
Brabant-Zuidoost	3201	410.1	2656	340.2
Brabant-Noord	2710	408.6	1805	272.1
Gooi en Vechtstreek	990	385.1	841	327.1
Kennemerland	1920	349.1	1707	310.4
Limburg-Noord	1693	325.6	1321	254.0
Gelderland-Midden	2165	310.8	1851	265.7
Gelderland-Zuid	1737	309.3	1593	283.7
Flevoland	1280	302.6	946	223.6
Noord-Holland-Noord	1848	278.8	1450	218.8
IJsselland	1340	252.2	1065	200.4
Noord- en Oost-Gelderland	1698	205.1	1635	197.5
Drenthe	1007	204.0	1152	233.3
Limburg-Zuid	1175	196.8	814	136.3
Fryslân	1048	161.2	1088	167.4
Groningen	800	136.5	1179	201.2
Zeeland	500	130.4	498	129.9

## 11 VERGELIJKING MET LANDELIJKE SITUATIE

Tabel 22: Leeftijdverdeling van de GGD t.o.v. leeftijdsverdeling Nederland over de afgelopen week

Leeftijdsgroep	Totaal gemeld GGD	% GGD	Totaal gemeld Nederland	% Nederland
Totaal gemeld	1014		59636	
0-4	2	0.2	80	0.1
5-9	5	0.5	328	0.6
10-14	35	3.5	1709	2.9
15-19	81	8.0	4865	8.2
20-24	102	10.1	6038	10.1
25-29	79	7.8	5413	9.1
30-34	86	8.5	4751	8.0
35-39	101	10.0	4302	7.2
40-44	85	8.4	4389	7.4
45-49	102	10.1	5073	8.5
50-54	99	9.8	5767	9.7
55-59	73	7.2	5041	8.5
60-64	66	6.5	3599	6.0
65-69	40	3.9	2335	3.9
70-74	17	1.7	1961	3.3
75-79	14	1.4	1382	2.3
80-84	12	1.2	1130	1.9
85-89	11	1.1	841	1.4
90-94	3	0.3	447	0.7
95+	1	0.1	151	0.3
Niet vermeld	0	0.0	34	0.1

## 11 VERGELIJKING MET LANDELIJKE SITUATIE

Tabel 23: Top 10 settings<sup>1</sup> van de GGD t.o.v. de settings-aantallen in Nederland over de afgelopen week

Setting	Aantal Nederland	% Nederland	Aantal GGD	% GGD
Thuisituatie (huisgenoten)	10394	62.8	194	61.4
Overige familie	1906	11.5	54	17.1
Werksituatie	2074	12.5	53	16.8
Kennissen en vrienden	695	4.2	9	2.8
Verpleeghuis	333	2.0	6	1.9
Woonzorgcentrum voor ouderen	348	2.1	6	1.9
School en kinderopvang	531	3.2	5	1.6
Horeca	174	1.1	5	1.6
Feest / verjaardag / borrel	46	0.3	4	1.3
2e lijn gezondheidszorg / ziekenhuis	226	1.4	3	0.9

<sup>1</sup> Alleen settings waarvan er minstens 1 aantal bekend is, worden gepresenteerd.